

Programa de fermentación Industrial SIAM

El programa de control o software SIAM es un software profesional de alta calidad para aplicación a escala industrial y de laboratorio para profesionales, con casi un número ilimitado de posibilidades de controlar hasta 99 fermentadores y otras funciones extendidas.

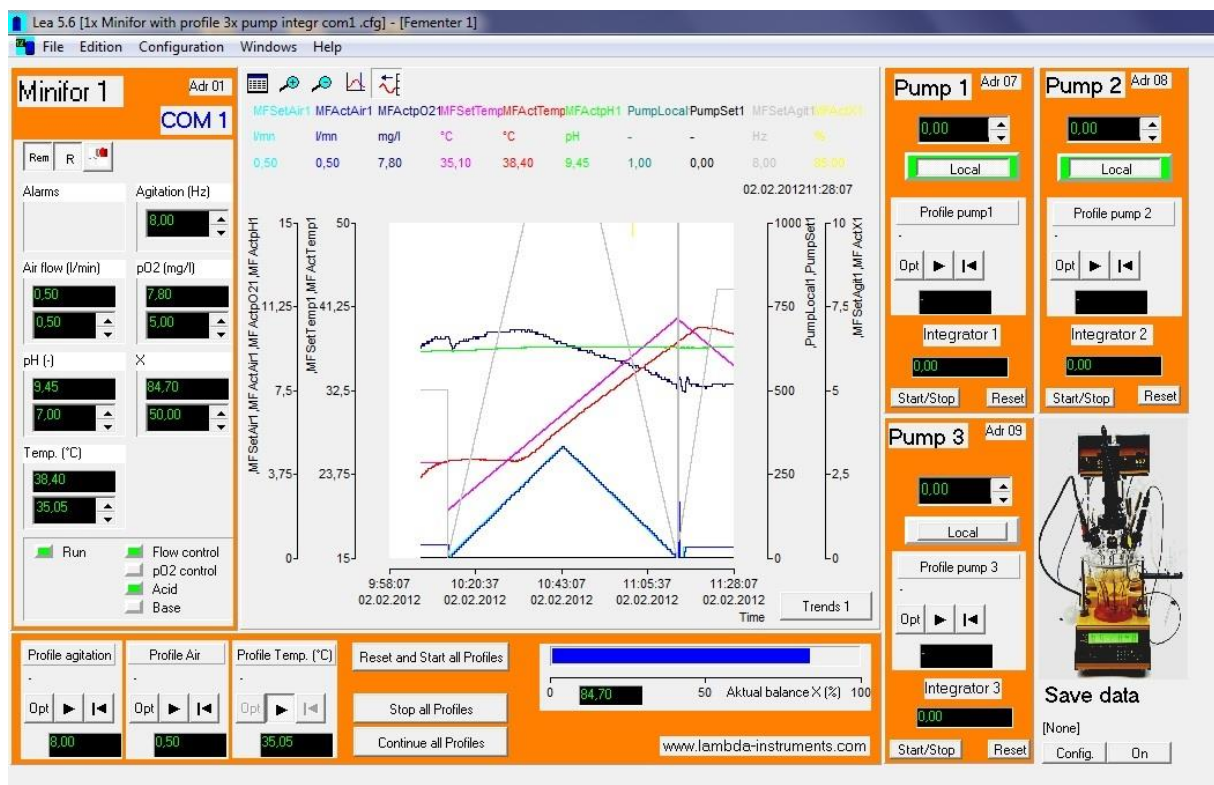
Es económico y amigable (bajo precio y fase de aprendizaje reducida).

Desarrollado especialmente para laboratorios de investigación, pero es aplicable también a escala piloto y pequeñas unidades productivas.

El usuario puede construir su propia aplicación en pocos minutos.

Pocos requerimientos en el ordenador (PC): Pentium III, 1GHz, soundcard, Windows NT4 o más actual o mayor

Software Muy Sofisticado



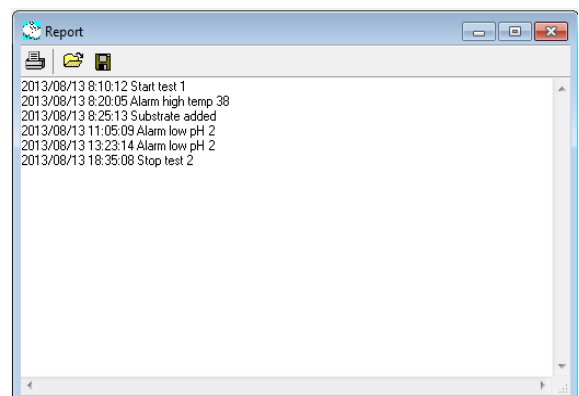
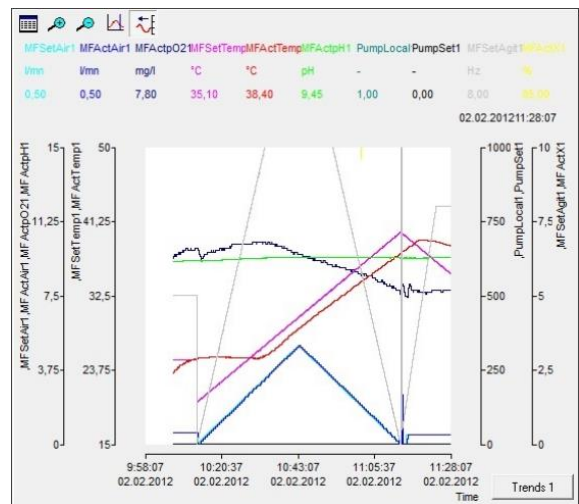
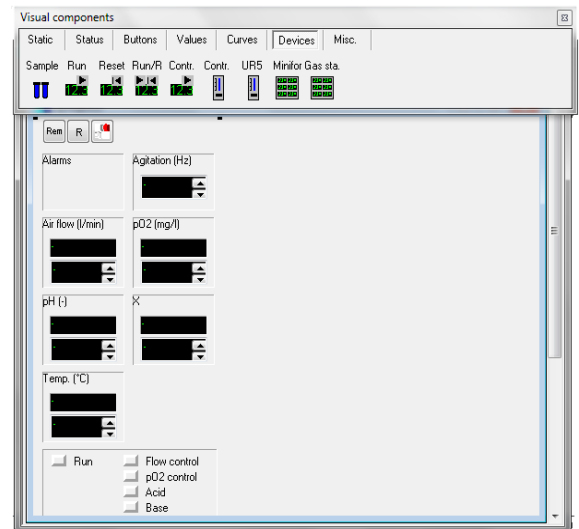
La interfaz al usuario con los valores en tiempo real medidos y preconfigurados (valores numéricos, botones de paradas e inicio, estado de encendido y apagado, las barras para gráficos, etc) son muy fáciles de crear.

Cada dispositivo (por ejemplo el modulo de pesada, el fermentador, el controlador, etc) se constituyen por uno o más canales, los que pueden ser visualizados (por ejemplo el peso, las funciones de paradas e inicio, etc).

El usuario puede crear su propia interfaz visual con ayuda de los objetos, que pueden ser seleccionados de la barra de herramientas y entonces decidir a cual canal desea vincularlo.

Ventajas

- ✓ Posibilidad de crear una interfaz específica visual rápida y fácilmente.
- ✓ Cada dispositivo (balanzas, controladores, etc) puede conectarse y configurarse fácilmente
- ✓ Muestra de la evolución de los valores en tiempo real de los parámetros (ejemplo la temperatura, pH, etc...).
- ✓ Los valores de los parámetros (las entradas analógicas ejemplo) se pueden visualizar y comparar usando gráficos en función del tiempo.
- ✓ El usuario puede escoger el aspecto de la visualización gráfica:
 - Los parámetros a mostrar, color de la curva, interval de visualización de la escala, etc
 - Hasta 8 curvas pueden visualizarse en el mismo gráfico.
 - Una función de ampliación de imagen también se encuentra disponible para reducir o agrandar el gráfico. El usuario puede leer un valor particular en el gráfico utilizando la regla.
 - Se pueden visualizar hasta 4 ejes "y"
 - Los valores del canal para las curvas son almacenados permanentemente.
- ✓ Ventana de alerta y Reporte:
 - La ventana de reporte permite crear un reporte acerca del proceso automatizado: los disparadores de alarmas, intervenciones de usuario y apuntes. El contenido del reporte se puede salvar en un fichero y abrir con un software de procesamiento de palabra. Con esta ventana es posible tracear el experimento (reinicio de balanza, del controlador o los perfiles de inicio y parade, etc).
- ✓ Posibilidad de contactar a un gran número de dispositivos empleando un solo software o programa de control de PC.
- ✓ Posibilidad de resalizar controles complejos de las estrategias
- ✓ Muy Buena relación precio/ funcionamiento.
- ✓ Disponible en Inglés, Francés y Alemán.



Dispositivos analizados usando SIAM

- ✓ Fermentadores-Bioreactores MINFOR
- ✓ Bombas peristálticas: PRECIFLOW, MULTIFLOW, HiFLOW, MAXIFLOW, MEGAFLOW
- ✓ Dosificadores de sólidos: DOSER & HIDOSER
- ✓ INTEGRADOR
- ✓ Sistema de medición del flujo de gases: MASSFLOW
- ✓ Bomba de jeringuilla: VIT-FIT
- ✓ Tarjetas de interfaz de otros fabricantes
- ✓ Módulo de pesada
- ✓ Registradores y almacenadores de datos
- ✓ Controladores de temperatura, pH, Flujo, etc...

Aplicaciones

Lista de ejemplos del uso de SIAM en aplicaciones

- ✓ Controlador de fermentador en industria farmacéutica (3 litros a 150 litros)
- ✓ Control del fermentados en la investigación de universidades (300 ml a 300 litros)
- ✓ Medición y control en las cámaras de de clima (temperature, humedad, intensidad de la luz, concentración de CO₂)
- ✓ Medición y control en un canal de viento (temperatura, velocidad del aire)
- ✓ Medición y control en la industria del queso a nivel piloto y de investigación & desarrollo (temperatura del vaso de reacción, coagulación, fuerzas de presión, cela)
- ✓ Medición y control en reactores químicos, instalación de la destilación en investigación & desarrollo.
- ✓ Otras aplicaciones en la investigación & desarrollo, producción y educación.



LAMBDA Laboratory Instruments
Sihlbruggstrasse 105
CH-6340 Baar
SUIZA – EUROPA
Tel.: +41 444 50 20 71
Fax: +41 444 50 20 72
E-mail: support@lambda-instruments.com
Web: www.lambda-instruments.com

LAMBDA CZ s.r.o.
Lozibky 1
CZ-61400 Brno
República Checa – EUROPA

Hotline: +420 603 274 677

www.bioreactors.eu