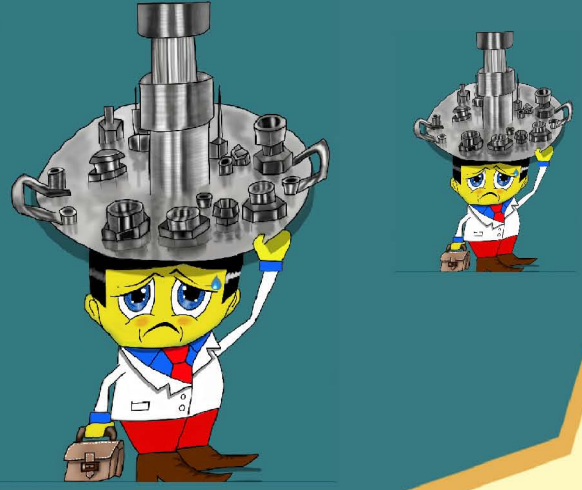
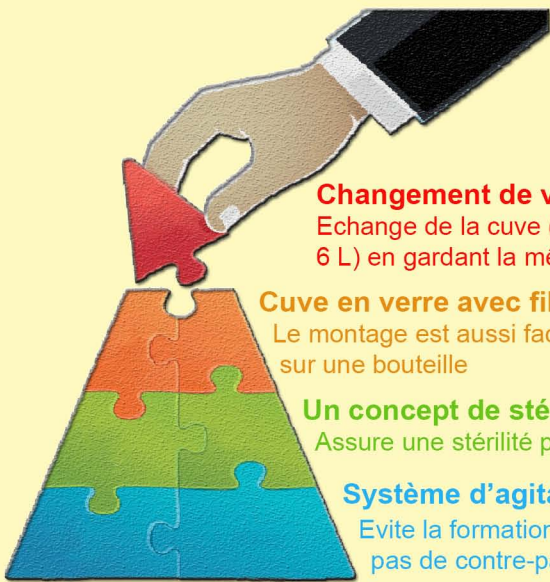


Adieu les platines !



UNE SOLUTION ECONOMIQUE ET FACILE A METTRE EN ŒUVRE



Changement de volume de cuve sans trop de frais

Echange de la cuve (volumes utiles de 35 mL à 6 L) en gardant la même unité de base

Cuve en verre avec filetages et bouchons à visser

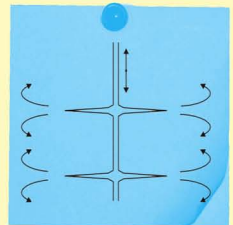
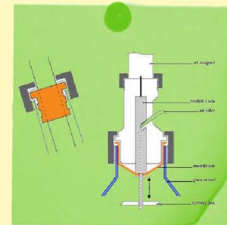
Le montage est aussi facile que visser un bouchon sur une bouteille

Un concept de stérilité unique

Assure une stérilité parfaite sur de très longues périodes

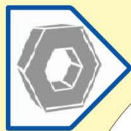
Système d'agitation 'bio' non rotatif

Evite la formation de vortex et ne nécessite pas de contre-pale



POURQUOI LAMBDA N'UTILISE PAS DE PLATINE ?

Nombre limité d'ouvertures



Il faut remplacer le joint à chaque utilisation



Risques de contamination due à l'aplatissement du joint torique durant la stérilisation



Nécessité d'utiliser une nouvelle platine pour chaque cuve de taille différente (joints, sondes, fixations)



Mise en œuvre et nettoyage complexes



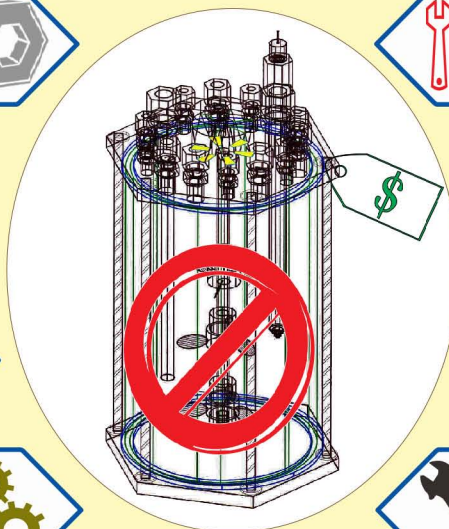
Pièces de rechange chères



Durée de mise en place longue



Difficulté à réaliser des connexions solides avec des filetages peu profonds



? *Cuves de grande taille = prix élevé du milieu + frais de traitement en aval + longue durée de stérilisation et de refroidissement + difficulté d'éliminer le matériel infecté*